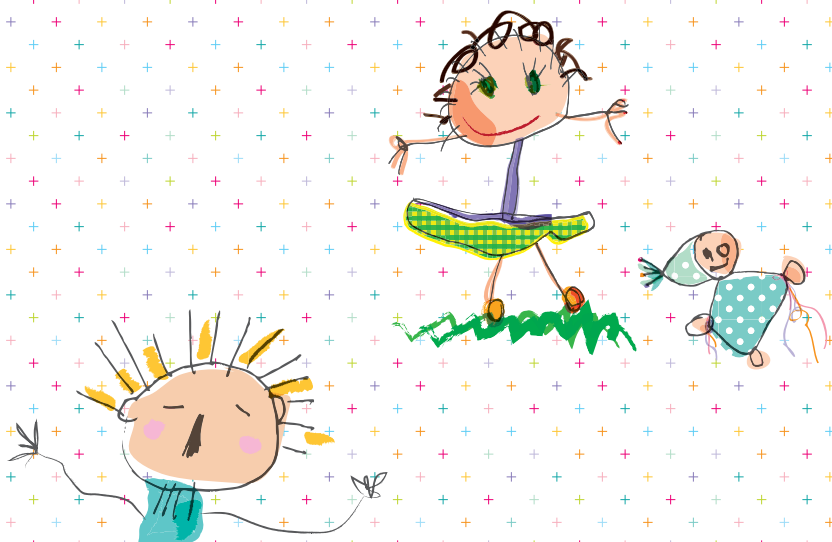


L'ACCUEIL INDIVIDUEL CHEZ L'ASSISTANT MATERNEL



L'accueil d'un enfant se fait au domicile de l'assistant maternel. Il peut s'organiser à temps complet, à temps partiel ou en accueil périscolaire.

L'assistant maternel est un professionnel de l'accueil du jeune enfant.

Avant d'autoriser l'assistant maternel à accueillir des enfants, les services de PMI réalisent une enquête sociale, avec étude des conditions de sécurité du logement et des aptitudes éducatives de l'assistant maternel. Si toutes les conditions sont remplies, la PMI délivre un agrément pour 5 ans.

Dans un délai de 6 mois à compter de la demande d'agrément de l'assistant maternel et avant tout accueil d'enfant, l'assistant maternel doit suivre une formation de 60 heures, autour de l'accueil d'un enfant. Une formation complémentaire de 60 heures devra être réalisée dans les deux années qui suivent l'obtention de l'agrément.



1-RELATION ET COMMUNICATION

L'enfant va découvrir chez l'assistant maternel un nouveau cadre de vie et de nouvelles personnes. L'assistant maternel a besoin d'informations sur l'enfant et son environnement. Un temps d'adaptation sera organisé pour favoriser la rencontre entre les parents, l'enfant et l'assistant maternel. Ce dernier est tenu au respect de la confidentialité.

Progressivement l'enfant va s'habituer à deux univers, deux manières de vivre différentes. L'enfant a en lui les capacités pour faire face à la nouveauté, à condition d'être sécurisé et soutenu dans la continuité des soins que donnent les parents et assistant maternel. Le projet éducatif formalise ainsi les attendus des familles sur l'accueil de leur enfant.

Les modalités d'accueil de l'enfant sont définies conjointement par un contrat de travail signé entre l'assistant maternel et les parents employeurs.

Combien d'enfants l'assistant maternel garde-t-il ?

Selon la notification d'agrément et son choix personnel, il peut accueillir de un à quatre enfants simultanément.

Au regard du nombre d'enfants accueillis, l'assistant maternel établira une relation privilégiée et individuelle avec l'enfant. Disponible, attentif et à l'écoute de l'enfant, l'assistant maternel pourra vous faire partager les moments de plaisir, jeux, de sourires, de connivence mais aussi les petits tracas vécus dans la journée.



Comment savoir ce qui s'est passé dans la journée ?

La communication reste la base d'une relation de qualité entre l'assistant maternel et la famille. Plusieurs supports peuvent être mis en place : échanges verbaux, cahier de transmission, photos. Cela contribue à l'établissement d'un lien de confiance.

Qui sont les autres personnes que l'enfant rencontrera au domicile de l'assistant maternel ?

Tous les membres de la famille de l'assistant maternel vivant au domicile : conjoint, enfants.

L'enfant peut-il être en présence d'animaux domestiques ?

Après accord des services de la PMI, les assistants maternels sont autorisés à avoir un animal domestique, dans le respect de la sécurité et de l'hygiène.

À propos de l'utilisation des écrans... Cela se discute entre parents et professionnels*

* le Conseil Supérieur de l'Audiovisuel recommande l'absence d'écran avant 3 ans

2-L'ALIMENTATION

Comment se passent les repas ?

Les repas équilibrés et adaptés à l'âge de l'enfant sont confectionnés soit par les parents soit par l'assistant maternel.

Généralement, les plus grands mangent ensemble autour d'une table, les plus jeunes sont installés dans les bras, en chaise haute ou en transat. Une attention particulière est apportée aux enfants ayant un régime alimentaire spécifique (allaitement maternel, allergie, bio...)



3-LE SOMMEIL

Où et quand l'enfant dort-il ?

Un espace calme est dédié au sommeil dans les chambres du domicile.

L'enfant sera couché selon ses besoins avec ses objets habituels : sucette, doudou ...

Les assistants maternels suivent les directives de la PMI et disposent d'un matériel adapté : lits en bois à barreaux pour les bébés de moins d'un an et couchettes ou lits pour les plus grands.



4-SANTE ET SOINS

**Si l'enfant est malade, sera-t-il gardé ?
L'assistant maternel peut-il donner des
médicaments ?**

L'enfant malade est accueilli en fonction de son état général et de son bien-être en concertation entre la famille et l'assistant maternel. L'assistant maternel informe les parents de l'évolution de l'état de l'enfant.

Il ne peut administrer des médicaments qu'avec une autorisation des parents et une ordonnance en cours de validité.

Quels soins sont apportés à l'enfant ?

L'assistant maternel est garant de la sécurité physique et affective de l'enfant.

Il assure son bien être par des changes réguliers dans la journée et passage aux toilettes.

Parents et assistant maternel seront



attentifs à la période d'acquisition de la propreté. Le lavage des mains avant/après le repas et après une activité salissante est l'occasion d'accompagner l'enfant dans l'apprentissage de l'hygiène.



5-ACTIVITES ET EVEILS

Quel éveil pour l'enfant ?

L'assistant maternel propose des temps d'éveil adaptés aux besoins et au rythme de l'enfant par la découverte et l'expérimentation : comptines, livres, gommettes, jeux et jouets...

Où l'enfant joue-t-il ? Quel espace lui est réservé ?

L'assistant maternel adapte son logement pour répondre aux besoins des enfants accueillis. Un espace de vie est aménagé pour les temps d'activités et d'éveil.

Où va l'assistant maternel avec les enfants qu'il accueille ?

Enfants et assistants maternels apprécient une sortie quotidienne. Ils peuvent se rendre dans différents lieux à proximité du domicile : parcs, trajets scolaires...

D'autres sorties peuvent être organisées telles que bibliothèque, ludothèque, Relais d'Assistants Maternels (RAM)...



6-LIENS UTILES

Pour des informations complémentaires, vous pouvez contacter le relais d'assistants maternels de votre arrondissement :

1er arrondissement :

LES PETITS SOYEUX

16 bis rue Pouteau
Tél. 04 78 28 65 61
lespetitsoyeux@wanadoo.fr

2e arrondissement :

LES NYMPHÉAS

7, rue Casimir Périer
Tél. 04 72 15 10 59
ram.nympheas@mutualitefrancaiserhone.fr

3e arrondissement :

MAISON CITROUILLE

285, rue André Philip
Tél. 04 72 04 50 92
ram.maisoncitrouille@mutualitefrancaiserhone.fr

MAISON POTIRON

28-32 rue Professeur Florence
Tél. 04 78 18 50 90
ram.maisonpotiron@mutualitefrancaiserhone.fr

4e arrondissement :

LE JARDIN DES GÔNES

4, impasse Chazière
Tél. 04 78 30 62 08
contact@relaislejardindesgones.com

5e arrondissement :

GRAIN D'SOLEIL

34 rue de la Quarantaine
Tél. 04 78 42 60 37
relaisgds@ampe5.com

1.2.3 SOLEIL

10 avenue de Ménival
Tél. 04 37 41 07 33
relais123@ampe5.com

1.2.3 SOLEIL, ANTENNE JANIN

25 rue Joliot Curie
Tél. 06 95 03 73 84
relaisj@ampe5.com

LA COURTE ÉCHELLE

42 avenue Général Eisenhower
Tél. 04 72 16 01 47
courte-echelle@wanadoo.fr

6e arrondissement :

LES PITCHOUNES

85 rue Bossuet
Tél. 04 72 74 43 20
relaislespitchounes@free.fr

CANNE À SUCRE

197 cours Lafayette
Tél. 04 78 24 12 79
contact@relais-canne-a-sucre.fr

7e arrondissement :

SIMONE DE BEAUVOIR

15 rue Léopold Sédar Senghor
Tél. 04 37 65 21 71
de-beauvoir.ram@mairie-lyon.fr

POUSS' 7

62 rue Jaboulay
Tél. 04 72 76 27 26
relaispouss7@free.fr

8e arrondissement :

L'ENVOLEE - 8ÈME

60 rue Pierre DeLore
Tél. 04 37 90 01 81
ram.lenvolee@mutualitefrancaiserhone.fr

LES ALOUETTES

9 rue des Alouettes
Tél. 04 78 01 92 29
ram.alouettes@mutualitefrancaiserhone.fr

9e arrondissement :

BABY 9

5 rue Masaryk
Tél. 04 72 85 04 54
relais.baby9@hotmail.com

BABY DUCH

236 avenue du Plateau
Tél. 04 78 66 03 10
babyduch@wanadoo.fr

BABY DUCH ANTENNE SAINT RAMBERT

École Frederic Mistral - Rue Joseph Folliet
Tél. 07 88 88 67 30
antennebabyduch@orange.fr

BABY LOUP

53 bis rue Sergent Michel Berthet
Tél. 04 72 19 42 46
relais.babyloup@hotmail.com

LE RELAIS D'ASSISTANTS MATERNELS A 3 MISSIONS PRINCIPALES :

- Informer les parents sur l'ensemble des modes d'accueil (accès, coût, aides possibles, démarches administratives et juridiques) et les professionnels de l'accueil individuel (sur les conditions d'accès, d'exercice, d'emploi, de formation, de passerelles entre les différents métiers) ;
- Offrir un cadre d'échanges et de rencontres des professionnels de l'accueil individuel (assistants maternels et gardes d'enfants à domicile) ;
- Observer les conditions locales d'accueil du jeune enfant

Livret réalisé par les animatrices des RAM de Lyon, en partenariat avec la CAF du Rhône et la Ville de Lyon.

Merci aux assistantes maternelles et aux familles qui ont participé au projet photo porté par C. Bessard et le RAM Citrouille (3ème) dont sont issues les illustrations.



GRANDLYON
la métropole

www.monenfant.fr

www.grandlyon.com